

1. DSPボード
2. MPUボード
3. FPGAボード
4. ベースボード
5. モジュールボード

当社オリジナル製品はそのままの仕様でご利用可能ですが、お客様のご要望を取り入れた仕様で提供させていただくことが可能です。  
 詳細につきましてはお気軽にお問い合わせください。 ソフトウェア設計・実装は弊社ボード他社ボードに関わらずぜひ経験豊富な弊社へご相談ください。

## 1. DSPボード

### (1) IM08031 C6727DSP

高速浮動小数点DSPとFLASH/SDRAMを実装した名刺サイズのDSPボード。バス信号を直接コネクタに引き出していますので高速で柔軟性に優れています。  
 ブートモードをDIPスイッチにて選択することが可能です。勘合高さは6~11mm, 部品面高さは6~9mmと小スペースに収まります。  
 必用に応じて回路図およびサンプルプログラムを提供いたします。

DSP : TMS320C6727B-250/300/350 (TI) 350MHz(max)浮動小数点DSP  
 FLASH : S29AL004D70TFI01 (Spantion)相当品 4Mbit(256k\*16bit)  
 SDRAM : MT48LC4M32B2 (MICRON)相当品 128Mbit(1M\*32bit\*4banks)  
 供給電源 : +3.3V (安定化されている必要があります)

X-TAL OSC : 12.0MHz

コネクタ J1 : JTAGエミュレータ用

J2 : FX8C-100P-SV1 (HPI信号, 電源, 他)

J3 : FX8C-80P-SV1 (データ/アドレスバス)

J4 : DF11-10DP-2DSA (未使用/未実装)

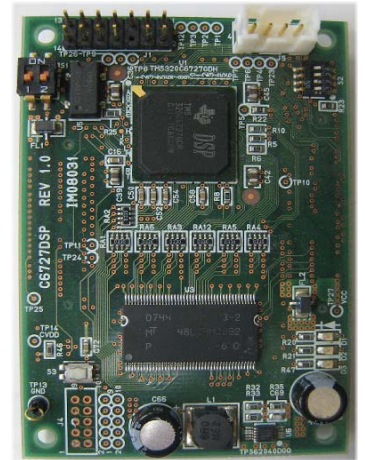
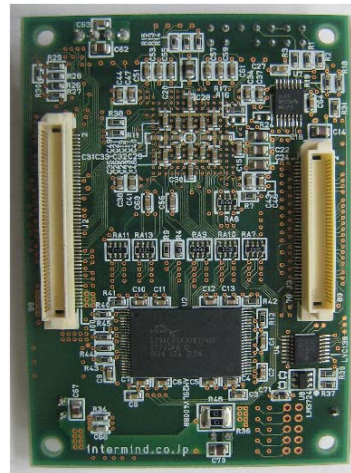
J5 : DF1B-4P-2.5DSA (電源)

外形 サイズ : 80mm×55mm

取り付けピッチ : 72mm×47mm

勘合高さ : 6~11mm

部品面高さ : 6~9mm



### (2) IM11111 C6713DSP

浮動小数点DSPとFLASH/SDRAMを実装した100mm×75mmのDSPボード。  
 2.54mmピッチのコネクタにてHPIとMcASP/McBSPの信号を接続でき、他の基板との接続を簡単にしています。

DSP : TMS320C6713BPYP200 (TI) 200MHz(max)浮動小数点DSP  
 FLASH : S29AL016J70TFI02 (Spantion) 16Mbit(1M\*16bit) (相当品)  
 SDRAM : MT48LC4M16A2TG-6 (MICRON) 64Mbit(1M\*16bit\*4banks) (相当品)  
 外形 サイズ : 100mm×75mm



## 2. MPUボード

RXマイコンその他MPUボードです。2.54mmピッチのコネクタにほとんどの信号を接続でき、他基板との接続を簡単にしています。  
 外形サイズ (80mm×55mm) やコネクタ位置が統一されています。

### (1) IM12A5 RX62TUSB

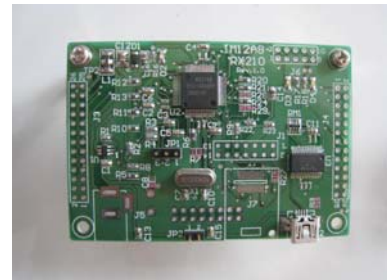
R5F562TAEDFM搭載ボード

### (2) IM12A6 RX621NUSB

R5F56218BDFP搭載ボード

### (3) IM12A8 RX210USB

R5F52108ADFM搭載ボード



### 3. FPGAボード

CycloneとSpartanを実装したボード。

2.54mmピッチのコネクタにほとんどの信号を接続でき、他基板との接続を簡単にしています。

外形サイズ (100mm×75mm) やコネクタ位置が統一されています。

(1) **IM12A1 CycloneIII**

EP3C25E144C8N搭載ボード

(2) **IM12A2 CycloneIV**

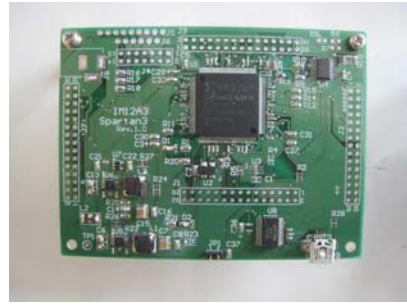
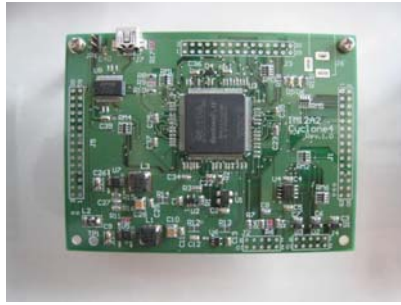
EP4CE22E22C8N搭載ボード

(3) **IM12A3 Spartan3**

XC3S250E-4TQG144C搭載ボード

(4) **IM12A4 Spartan6**

XC6SLX9-2TQG144C搭載ボード



### 4. ベースボード

(1) **IM12B1 BASE11**

FPGAボードシリーズを接続可能な入力ボード。

BNCアナログ入力(2ch), USBインタフェース

124mm×90mm



(2) **IM12B2 BASE12**

FPGAボードシリーズを接続可能な出力ボード。

BNCアナログ出力(2ch), USBインタフェース

124mm×90mm



(3) **IM12B3 BASE21**

RX621Nボード(IM12A6)を接続可能な入力ボード。

BNCアナログ入力(3ch), USBインタフェース

124mm×90mm



(4) **IM12B4 BASE61**

C6713 DSPボード(IM11111)用 オーディオ  
入出力L/R(2ch)ベースボード。

124mm×90mm



(5) **IM12B6 BASE71**

C6727 DSPボード(IM08031)用 オーディオ  
入出力L/R(2ch)ベースボード。

124mm×90mm



### 5. モジュールボード

(1) **IM1101 DCDC2**

電池から3.3V/5Vを出力するボード。

(LT1308A使用) 60mm×35mm



(2) **IM12AC PREAMP2**

加速度センサー (電荷出力型/MEMS) 用

2ch PREAMPボード。 80mm×55mm

